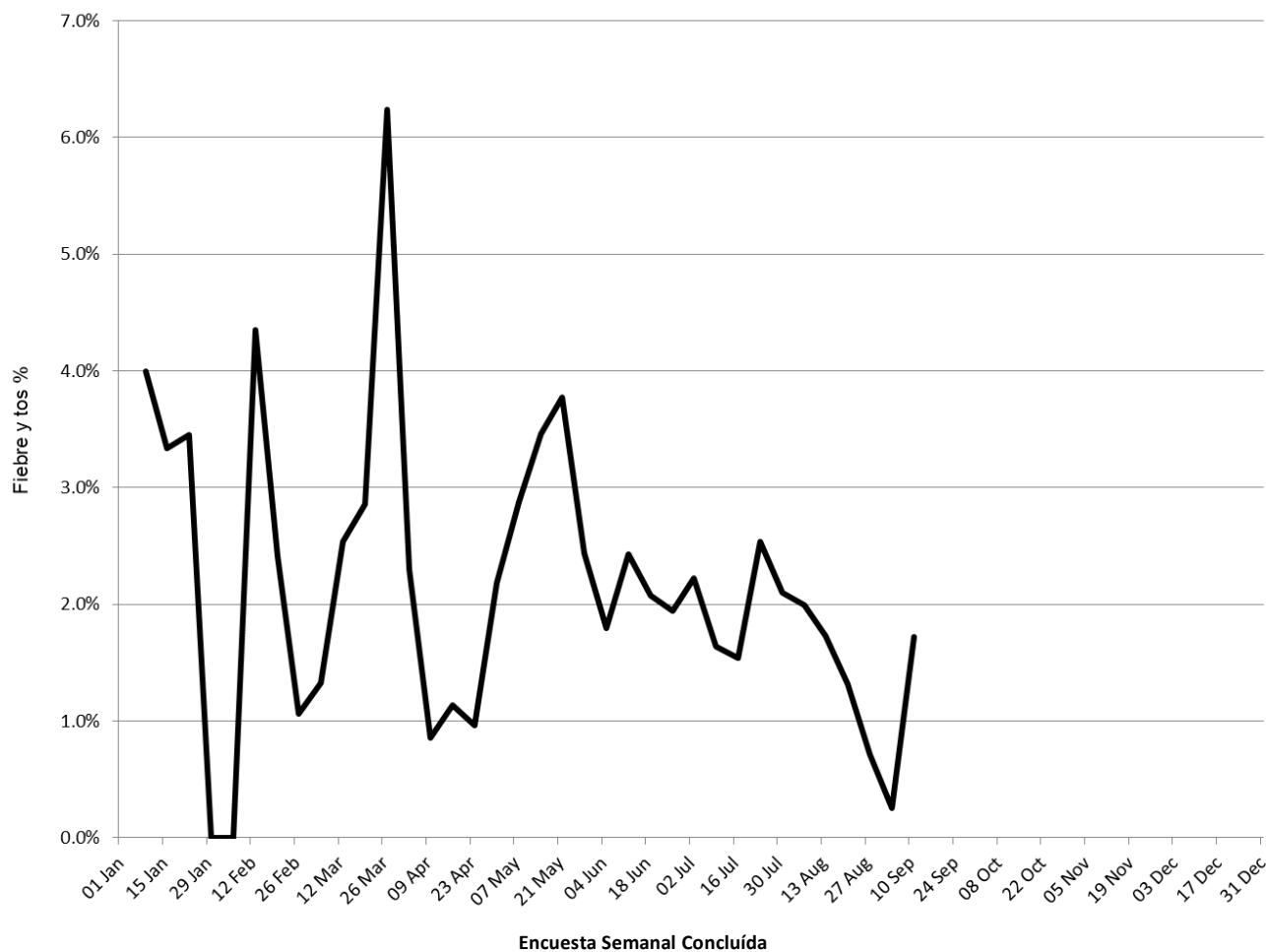


Enfermedad tipo COVID-19 es baja esta semana

349 participantes

Este reporte puede no representar una muestra precisa debido al número de participantes. Interprete con cautela los resultados

Enfermedad tipo COVID-19 es baja esta semana, en 1.7%



*Se define a Enfermedad tipo COVID-19 a la Fiebre y Tos para este Reporte

Número de participantes

	SEMANA CONCLUIDA			
	21 Ago	28 Ago	4 Sep	11 Sep
NUMERO DE ENCUESTADOS	457	420	390	349

Tasas vacunación COVID-19

PARTICIPANTES VACUNADOS

	<u>Al menos 1 dosis COVID-19</u> (%)
<5 AÑOS	16.7%
5-17 AÑOS	90.6%
18-64 AÑOS	95.0%
≥65 AÑOS	98.6%
TOTAL	94.0%

Mapa Flutracking Síntomas de la Enfermedad tipo COVID-19
(Fiebre y Tos) para semana que termina el 11 de Septiembre 2022

