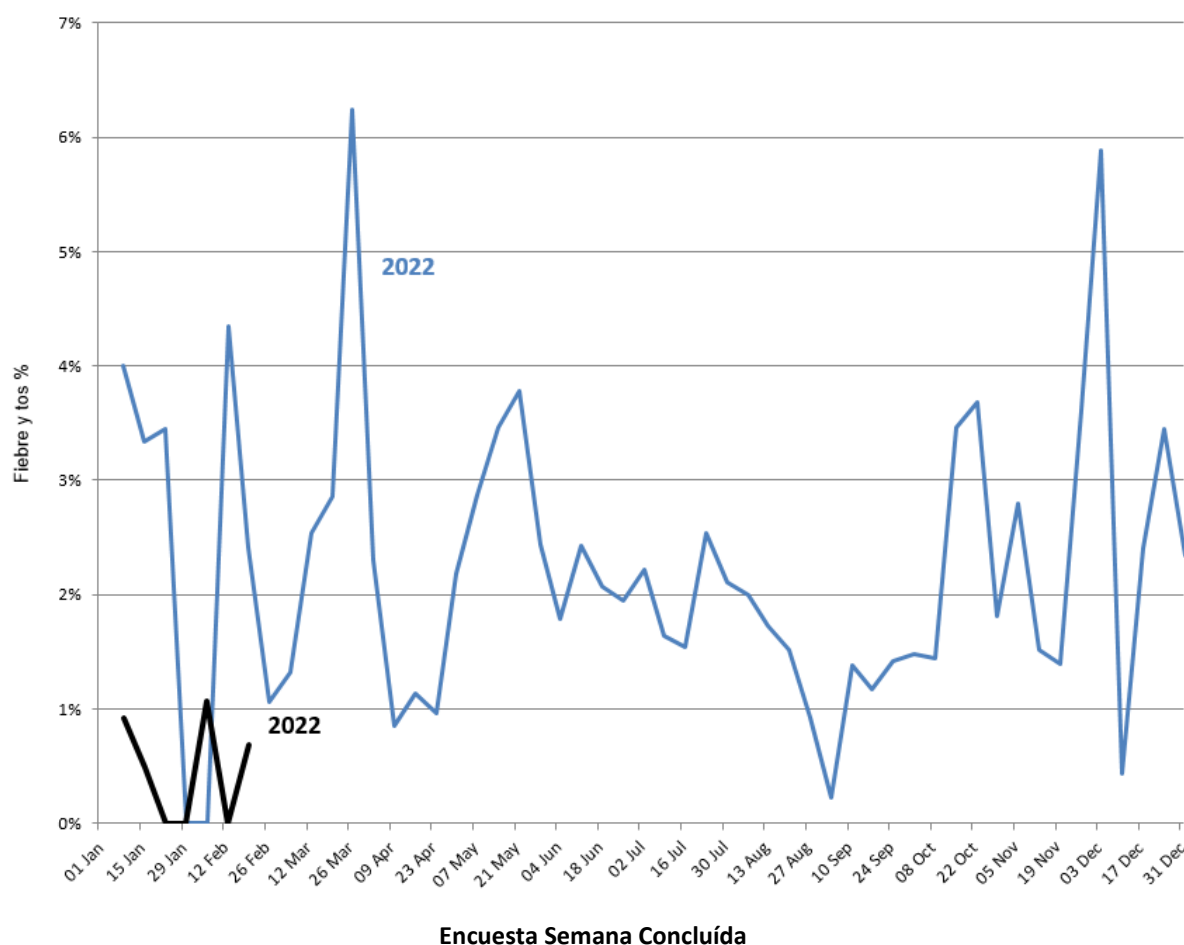


Enfermedad tipo COVID-19 es baja esta semana 145 participantes

Este reporte puede no representar una muestra precisa debido al número de participantes. Interprete con cautela los resultados

Enfermedad similar a COVID-19 está en 0.7% esta semana y 0.0% la semana pasada



*Se define a Enfermedad tipo COVID 19 a la fiebre y tos para este reporte

Número de participantes

	SEMANA CONCLUIDA			
	29 Ene	5 Feb	12 Feb	19 Feb
NUMERO DE ENCUESTADOS	183	187	177	145

Tasas de Vacunación COVID-19

PARTICIPANTES VACUNADOS

	<u>Al menos 1 dosis COVID-19 (%)</u>
<5 AÑOS	-
5-17 AÑOS	100.0%
18-64 AÑOS	93.8%
≥65 AÑOS	95.8%
TOTAL	94.5%

[Mapa FluTracking](#)- Síntomas de la Enfermedad tipo COVID -19 (Fiebre y Tos) para semana que termina el 19 Febrero de 2023

