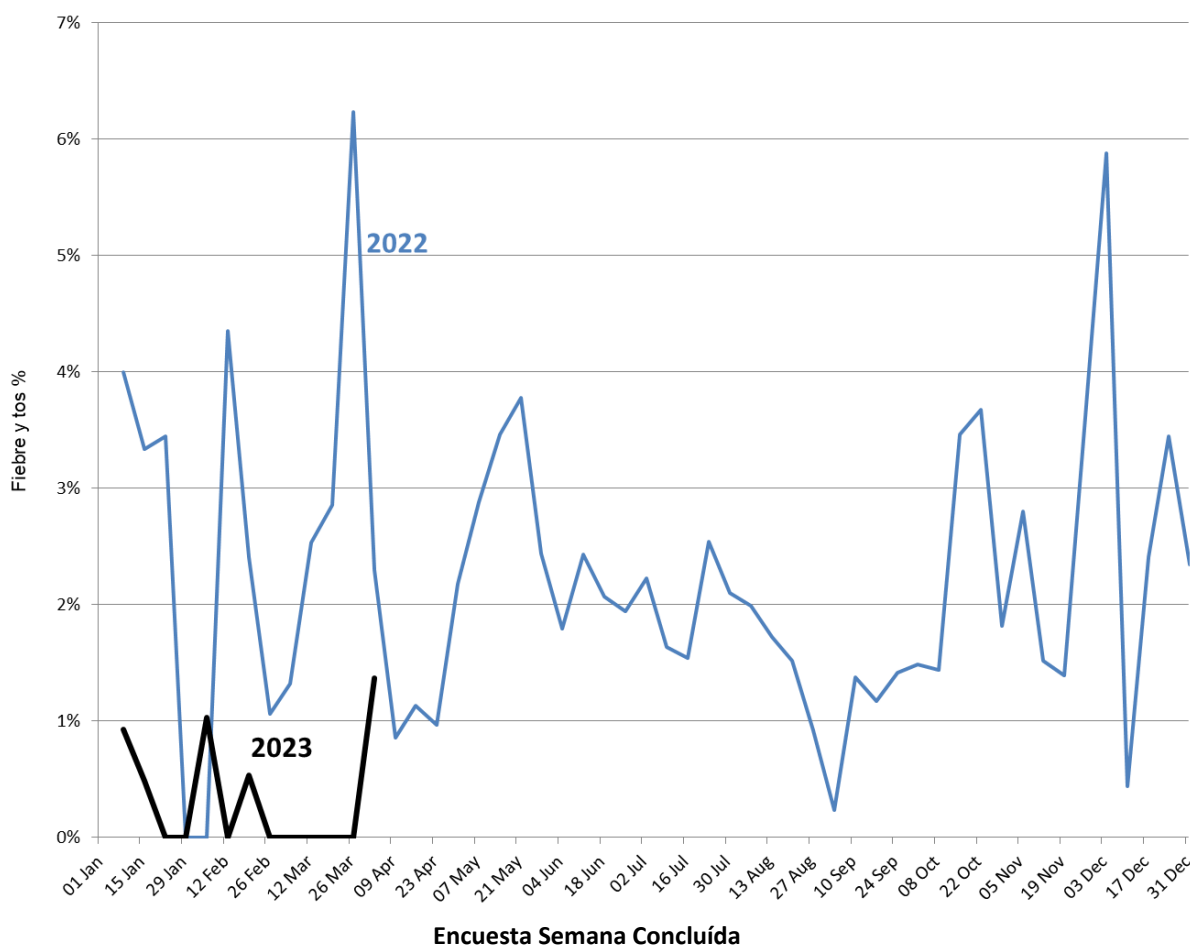


## Enfermedad tipo COVID-19 es baja esta semana 219 participantes

Este reporte puede no representar una muestra precisa debido al número de participantes. Interprete con cautela los resultados

### Enfermedad similar a COVID-19 está en 1.4% esta semana y 0.0% la semana pasada



\*Se define a Enfermedad tipo COVID 19 a la fiebre y tos para este reporte

#### Número de participantes

	SEMANA CONCLUIDA			
	12 Mar	19 Mar	26 Mar	2 Apr
NUMERO DE ENCUESTADOS	190	175	160	219

## Tasas de Vacunación COVID-19

### PARTICIPANTES VACUNADOS

	<u>Al menos 1 dosis COVID-19 (%)</u>
<5 AÑOS	25.0%
5-17 AÑOS	100.0%
18-64 AÑOS	96.0%
≥65 AÑOS	98.0%
<b>TOTAL</b>	<b>95.4%</b>

[Mapa FluTracking](#)- Síntomas de la Enfermedad tipo COVID -19 (Fiebre y Tos) para semana que termina el 2 Abril de 2023

