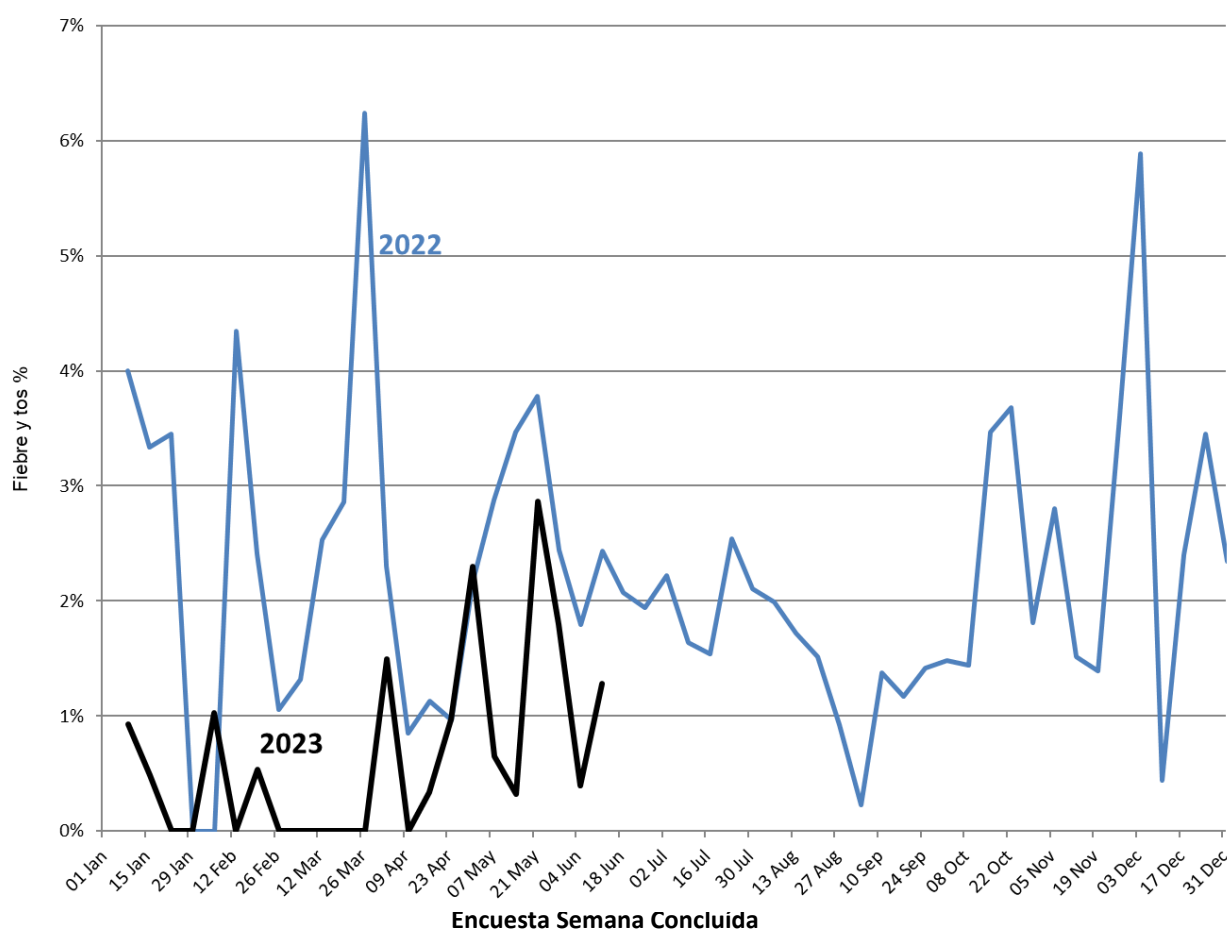


Enfermedad tipo COVID-19 es baja esta semana

234 participantes

Este reporte puede no representar una muestra precisa debido al número de participantes. Interprete con cautela los resultados

Enfermedad similar a COVID-19 está en 1.3% esta semana y 0.4% la semana pasada



*Se define a Enfermedad tipo COVID 19 a la fiebre y tos para este reporte

Número de participantes

	SEMANA CONCLUIDA			
	21 May	28 May	4 Jun	11 Jun
NUMERO DE ENCUESTADOS	279	278	250	234

Tasas de Vacunación COVID-19

PARTICIPANTES VACUNADOS

	<u>Al menos 1 dosis COVID-19 (%)</u>
<5 AÑOS	50%
5-17 AÑOS	100%
18-64 AÑOS	94.8%
≥65 AÑOS	98.4%
TOTAL	95.7%

[Mapa FluTracking](#)- Síntomas de la Enfermedad tipo COVID -19 (Fiebre y Tos) para semana que termina el 11 junio de 2023

