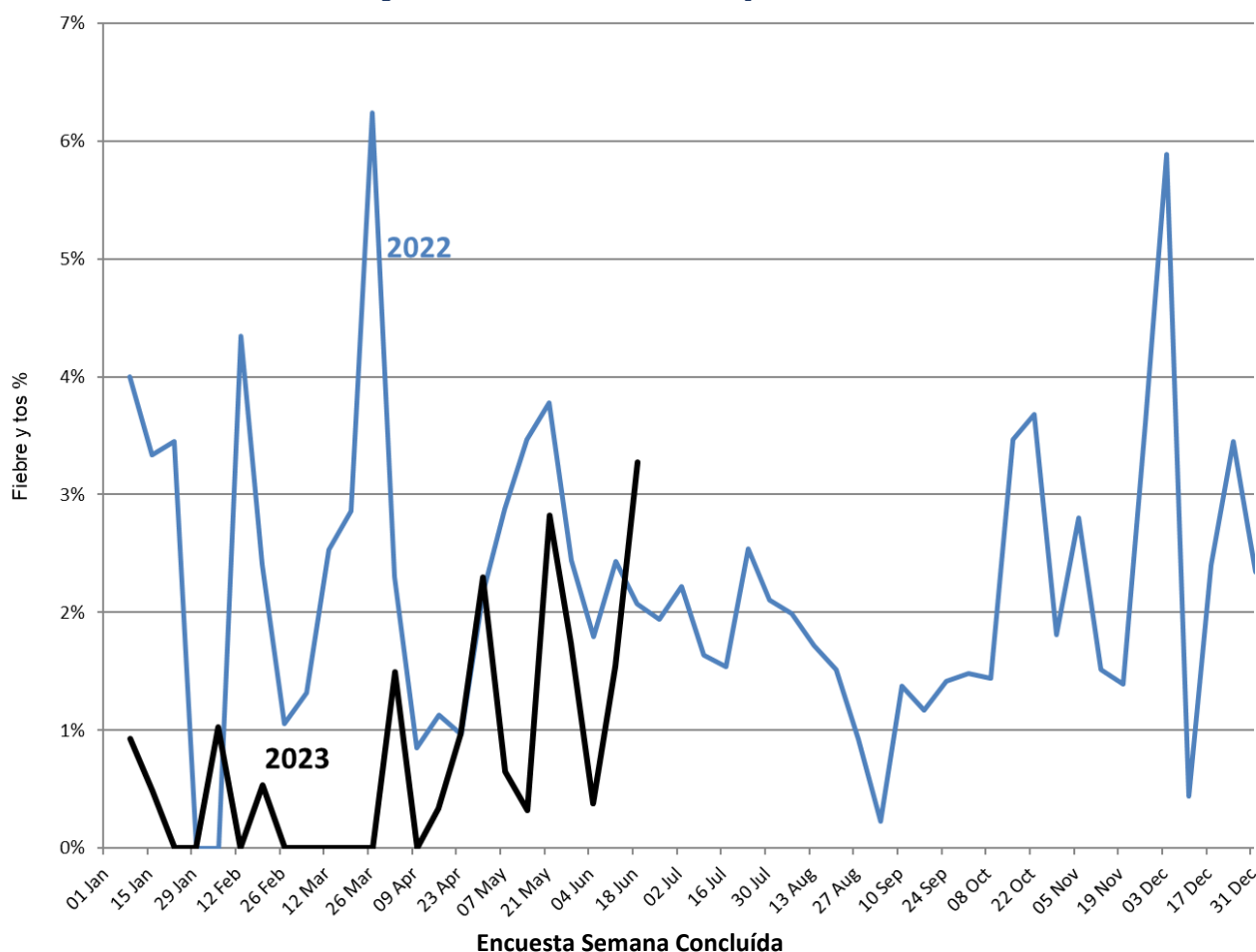




Enfermedad tipo COVID-19 es baja esta semana 214 participantes

Este reporte puede no representar una muestra precisa debido al número de participantes. Interprete con cautela los resultados

Enfermedad similar a COVID-19 está en 3.3% esta semana y 1.5% la semana pasada



*Se define a Enfermedad tipo COVID 19 a la fiebre y tos para este reporte

Número de participantes

	SEMANA CONCLUIDA			
	28 May	4 Jun	11 Jun	18 Jun
NUMERO DE ENCUESTADOS	287	262	259	214

Tasas de Vacunación COVID-19

PARTICIPANTES VACUNADOS

	<u>Al menos 1 dosis COVID-19 (%)</u>
<5 AÑOS	50%
5-17 AÑOS	100%
18-64 AÑOS	92.0%
≥65 AÑOS	98.3%
TOTAL	93.9%

[Mapa FluTracking](#)- Síntomas de la Enfermedad tipo COVID -19 (Fiebre y Tos) para semana que termina el 18 junio de 2023

