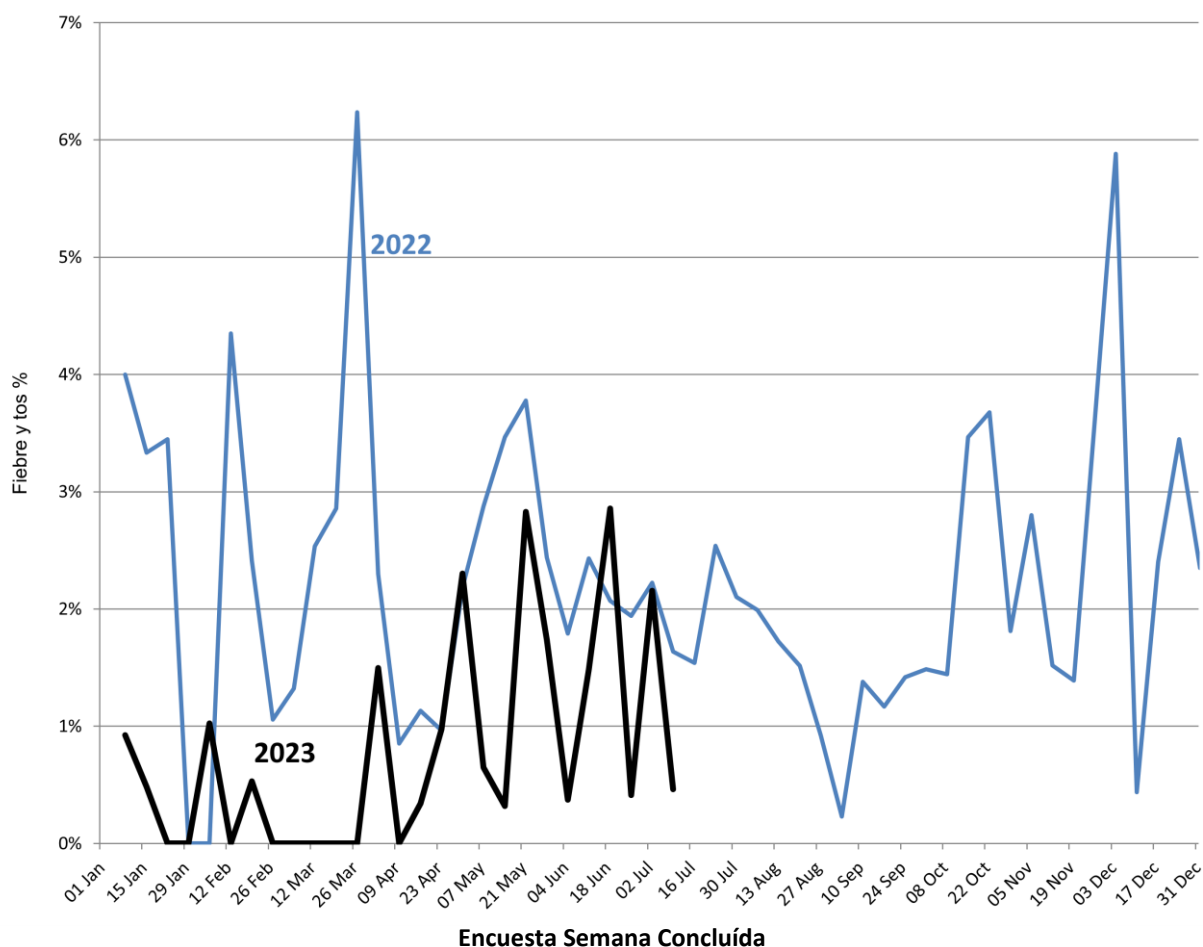


Enfermedad tipo COVID-19 es baja esta semana 216 participantes

Este reporte puede no representar una muestra precisa debido al número de participantes. Interprete con cautela los resultados

Enfermedad similar a COVID-19 está en 0.5% esta semana y 2.2% la semana pasada



*Se define a Enfermedad tipo COVID 19 a la fiebre y tos para este reporte

Número de participantes

	SEMANA CONCLUIDA			
	18 Jun	25 Jun	2 Jul	9 Jul
NUMERO DE ENCUESTADOS	245	242	232	216

Tasas de Vacunación COVID-19

PARTICIPANTES VACUNADOS

	<u>Al menos 1 dosis COVID-19 (%)</u>
<5 AÑOS	100%
5-17 AÑOS	100%
18-64 AÑOS	94.5%
≥65 AÑOS	98.1%
TOTAL	95.8%

[Mapa FluTracking](#)- Síntomas de la Enfermedad tipo COVID -19
(Fiebre y Tos) para semana que termina el 9 julio de 2023

